

FESTIVAL
POUR TOUS

79.
**FESTI
VAL
INTER
NATIO
NAL
DU
FILM
DE
CAN
NES**


12. – 23. MAY 2026



FESTIVAL DE CANNES

PRÉPARER VOTRE SÉJOUR

S'ACCREDITER



Lors de votre demande d'accréditation en ligne, nous vous invitons à **préciser votre situation de handicap** en cochant la case prévue à cet effet.

Un **justificatif national d'invalidité** ou une **Carte européenne du handicap** sera demandé* puis validé par les équipes du Festival.



Si vous avez omis de faire cette démarche en ligne, nous vous remercions de bien vouloir vous signaler à l'adresse hospitality@festival-cannes.fr en joignant un document national d'attestation d'invalidité ou une Carte européenne du handicap*.

Important : toute demande effectuée sur place ne pourra être examinée qu'à **titre exceptionnel** et entraînera un délai de traitement plus long.

L'accréditation à destination des personnes en situation de handicap ne donne **pas d'accès privilégié à la billetterie en ligne ni aux réservations de billets.**

La mission du service Hospitality est d'offrir un **accompagnement physique** pour le bon accueil dans les lieux du Festival et dans les salles.

* Ces informations ne sont partagées qu'aux services concernés et sont conservées pendant une durée de 5 ans conformément au droit français. Conformément au Règlement Général sur la Protection des Données n° 2016/679 ainsi qu'à la Loi Informatique et Libertés modifiée du 6 janvier 1978, vous disposez de multiples droits sur vos données personnelles : droit d'accès, droit de rectification, droit de suppression, droit à la portabilité de vos données, droit à la limitation du traitement, droit d'opposition au traitement, droit de définir des directives relatives au traitement, à la conservation et à la destruction ou au transfert de vos données après votre décès.

VENIR À CANNES

- EN AVION -

L'aéroport de Nice-Côte d'Azur dispose d'infrastructures et de services adaptés. Pour en bénéficier au mieux, informez votre compagnie aérienne de vos besoins.

- **Service d'assistance**

Aide au déplacement dans l'aéroport et à la récupération des bagages

- **Bornes d'appel**

Terminal 1 : entrée D4, station de bus, parking souterrain P2

Terminal 2 : entrées D1 et D3 (niveau départ), station de bus, parking P5 et G2

- **Équipements d'assistance**

Tablettes tactiles, boucles magnétiques, navettes d'accès à l'avion, ambulift, bornes d'appel, ascenseurs PMR inter étages, assises PMR, fauteuils d'assistance

- **Signalétique spécialisée**

- **Toilettes adaptées**

CONTACT

T : +33 (0)820 423 333

(0,12 €/appel + prix de la communication)

www.nice.aeroport.fr

- EN TRAIN -



La gare SNCF de Cannes dispose d'infrastructures et de services adaptés.

- **Service d'assistance**

Assist'enGare aide au déplacement en gare et dans le train. À contacter 24h avant votre train - T : 32 12

- **Équipement d'assistance**

Fauteuils roulants à disposition, ascenseurs, rampes d'accès, boucles magnétiques

- **Signalétique spécialisée**

Informations sonores et visuelles, bandes podotactiles de guidage, bandes d'éveil de vigilance sur les quais

- **Toilettes adaptées**

- EN VOITURE -



La ville de Cannes offre plus de 630 places pour personnes handicapées. Elles sont accessibles gratuitement aux titulaires de la Carte européenne de stationnement (GIC GIG), sans limitation de durée.

RETIRER VOTRE BADGE

Une fois arrivé(e) à Cannes, vous pourrez retirer votre badge à la **Gare Maritime** accessible par une rampe et équipée d'un guichet abaissé (*plan p. 07*).



ACCÉDER À LA ZONE FESTIVAL



- EN TRANSPORTS EN COMMUN -

Les transports en commun sont **gratuits pour les festivaliers** sur présentation du badge et d'un QR code disponible en ligne dans l'espace « Mon Compte ». La ville de Cannes dispose d'un réseau de transports en commun de bus (Palm Bus), proposant des sièges réservés aux personnes à mobilité réduite et acceptant les chiens d'assistance. La station Gare Maritime est la plus proche de la zone Festival. Les bus assurant la liaison entre le centre de Cannes et Le Cineum sont accessibles aux personnes à mobilité réduite.



- EN VÉHICULE PERSONNEL -

Les abords de la zone Festival sont accessibles jusqu'à 17h. Les accès les plus proches se situent au niveau de la Gare Maritime (dépose-minute) et du parking souterrain du Palais des Festivals. Des places pour personnes en situation de handicap sont disponibles autour de la zone Festival, à condition d'être titulaire de la Carte européenne de stationnement (GIC-GIG). Après 17h, les points de stationnement les plus proches se situent au niveau des boulevards V. Tuby, du Ferrage et de Lorraine.



- EN VÉHICULE DE TRANSPORT PRIVÉ -

Les abords de la zone Festival sont accessibles par les VTC et les véhicules de transports spécialisés jusqu'à 17h. Les accès les plus proches se situent au niveau de la Gare Maritime (dépose-minute) et du parking souterrain du Palais des Festivals. Après 17h, les points de stationnement les plus proches se situent au niveau des boulevards V. Tuby, du Ferrage et de Lorraine.

CIRCULER DANS LA ZONE FESTIVAL

En cas de difficulté dans vos déplacements, vous pouvez joindre le **service Hospitality** pour vous guider et vous porter assistance. Sur place, vous pouvez aussi demander à un agent d'accueil de le contacter pour vous.

SERVICE HOSPITALITY

Palais des Festivals, Niveau 0,
Hall Méditerranée

T : +33 (0)4 92 99 81 32

hospitality@festival-cannes.fr

Toutes les entrées de la zone Festival sont accessibles aux personnes à mobilité réduite. Le Palais des Festivals dispose d'infrastructures permettant l'accès au niveau de l'Entrée principale, de l'Accès Méditerranée et de la Jetée Albert-Édouard (*plan p. 07*).



Les **chiens d'assistance visuelle, d'assistance à la mobilité ou d'alerte médicale** sont autorisés dans le Palais et dans les salles afin d'accompagner les personnes accréditées. Elles doivent avoir le pictogramme PMR sur leur badge.



Les **personnes accréditées diabétiques** sont autorisées exceptionnellement à entrer en salle avec snacks ou boissons. Elles doivent avoir le pictogramme PMR sur leur badge.



Les personnes accréditées PMR dont le justificatif d'invalidité spécifie « **Besoin d'accompagnement** » peuvent être secondées d'une seule autre personne, elle-même accréditée (avec le pictogramme +1 PMR sur son badge). Pour accéder aux salles, elles doivent être en possession d'un billet sans être forcément placées à côté.



Les **festivaliers portant des pace-makers ou autres objets métalliques** sont exceptionnellement exemptés de passer par les machines de contrôle. Ils doivent avoir le pictogramme PMR sur le badge et présenter une carte de porteur de ce type d'objet.

ESPACES AMÉNAGÉS

- PALAIS DES FESTIVALS -

Niveau -1

Accessible via les ascenseurs de l'Accès principal.

Niveau 0

Accessible par l'Accès principal et l'Entrée Méditerranée.

Niveau 3

Accessible via les ascenseurs de l'Accès principal.

Niveau 4

Le Café des Palmes, la Terrasse du Festival et la Terrasse des Journalistes sont accessibles via les ascenseurs de l'Accès principal.

Niveau 5

Accessible via les ascenseurs de l'Accès principal.

- SALLES DU PALAIS DES FESTIVALS -

Toutes les salles disposent d'**emplacements réservés aux personnes à mobilité réduite**. Leur nombre étant limité, l'attribution se fait exclusivement sur place, **sans garantie**.

Le service Hospitality accompagne et guide les personnes à mobilité réduite mais **il ne peut pas modifier les billets** (*sauf dans le cas particulier des personnes en fauteuil roulant au Grand Théâtre Lumière – voir paragraphe dédié*).

Pour les séances de 8h30, les personnes à mobilité réduite et leurs accompagnants peuvent accéder au Palais par l'Entrée principale ou l'Entrée Méditerranée dès 7h30.

GRAND THÉÂTRE LUMIÈRE

Accessible au niveau de l'Orchestre (niveau 1) et du Balcon (niveau 5) via les ascenseurs de l'Accès principal. Cette entrée par une **porte latérale de la salle** nécessite la présentation d'une accréditation avec le pictogramme PMR. Pour les personnes munies d'un billet, des sièges d'attente sont à disposition devant l'accès PMR.

Pour les séances de gala, une **file d'attente de dernière minute PMR** est mise en place dans la partie centrale du Foyer Lumière, matérialisée par **10 sièges d'attente**. Elle est volontairement limitée pour éviter les attentes inutiles et **exclusivement réservée aux détenteurs de contremarques**. Aucune autre file d'attente ne sera prise en compte.

Les contremarques sont à **retirer chaque jour, à 12h**, au desk devant le bureau Hospitality dans le Hall Méditerranée. **Elles ne remplacent pas les billets et ne garantissent aucunement une place en salle.**

Pour les séances de gala, les personnes à mobilité réduite peuvent accéder au Tapis rouge et passer devant les photographes, comme tout autre festivalier. Si tel est votre souhait, vous devrez en informer en amont le service Hospitality par e-mail à hospitality@festival-cannes.fr afin qu'un agent d'accueil dédié vous accompagne vers les ascenseurs après votre passage devant les photographes.



POUR LES FESTIVALIERS EN FAUTEUIL ROULANT

Le service Hospitality peut **échanger un billet standard contre un billet sans siège avec emplacement PMR réservé**, dans la limite des places disponibles.

La demande doit être envoyée par e-mail à hospitality@festival-cannes.fr, au plus tard la veille de la séance.

Si vous venez seul et que vous avez besoin d'être accompagné(e), un agent d'accueil dédié pourra vous guider jusqu'à votre emplacement. **Si vous êtes avec votre accompagnant**, il doit être porteur d'un badge avec le pictogramme +1 PMR et disposer de son propre billet. Une fois que vous serez installé, il sera orienté vers la place indiquée sur son billet.

SALLE DEBUSSY

Accessible via les ascenseurs de l'Accès principal et au Balcon (niveau 3). L'utilisation de cette **porte latérale de la salle** nécessite la présentation d'une accréditation avec le pictogramme PMR.

Pour les PMR munies d'un billet, des sièges d'attente sont à disposition devant l'accès PMR.

SALLE BAZIN

Accessible via les ascenseurs de l'Accès principal (niveau 3).

SALLE BUÑUEL

Accessible via les ascenseurs de l'Accès principal (niveau 5).

Pour les PMR munies d'un billet, des sièges d'attente sont à disposition à l'entrée de la salle.

SALLE AGNÈS VARDA

Accessible via l'ascenseur du Riviera.

Pour les PMR munies d'un billet, des sièges d'attente sont à disposition à l'entrée de la salle.

- VILLAGE INTERNATIONAL - (Pantiero & Riviera)

Accessible par les entrées dédiées. Les terrasses sont accessibles de plain-pied mais les pavillons peuvent présenter une marche.

- RIVIERA -

Accessible par l'entrée dédiée du bâtiment et par le niveau -1 du Palais des Festivals.

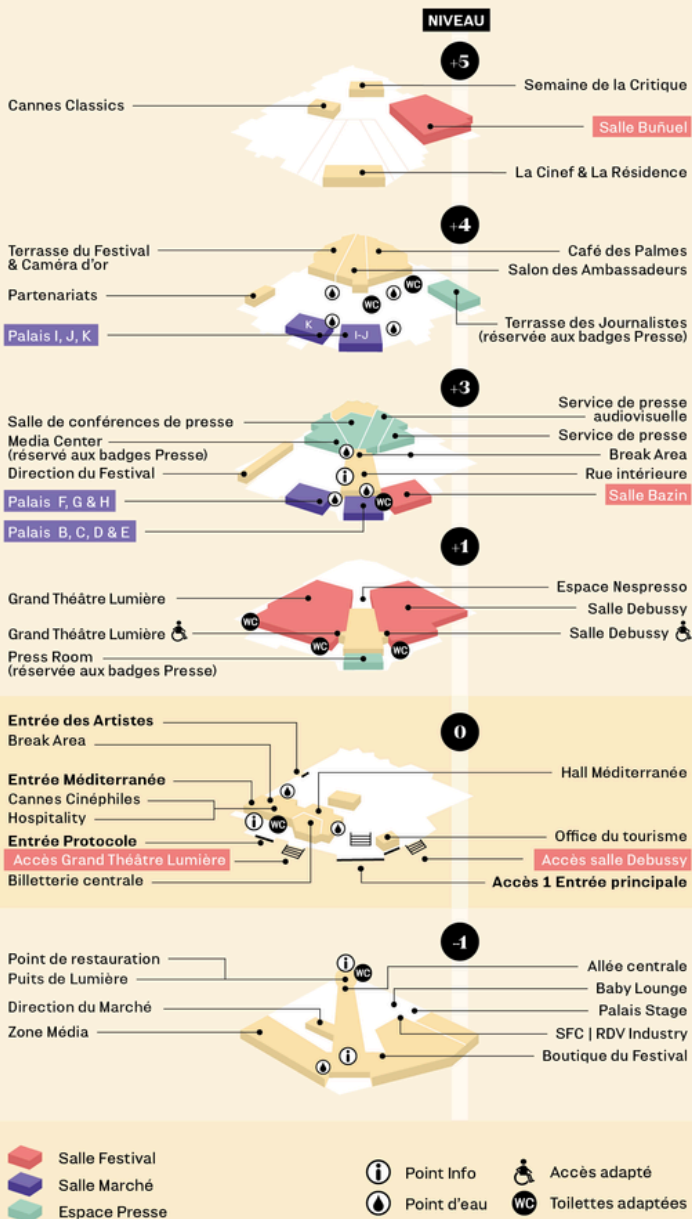
- HÔTEL CARLTON, SALON CROISSETTE -

Accessible à l'adresse 3 rue François Einesy.

- BATEAU ART EXPLORA -

Accessible grâce à un équipement approprié installé sur le bateau. Merci de signaler à l'avance tout besoin spécifique.

PALAIS DES FESTIVALS



- CINÉMAS DANS LA VILLE -

Les Arcades

77 rue Félix Faure - T : +33 (0)892 046 114

Salle 1 accessible de plain-pied, salles 2 et 3 non-accessibles.



Le Cineum

230 avenue Francis Tonner, Cannes La Bocca - T : +33 (0)4 93 47 98 68

Salles accessibles par ascenseur, places PMR.



Bus accessibles aux PMR, gratuits

sur présentation d'un QR code disponible sur « Mon Compte ».

Arrêt centre-ville : Gare SNCF / Arrêts Cineum : Saint Cassien (Ligne A),
Coubertin ou Palais des Victoires (Ligne 1)

Espace Miramar

35 rue Pasteur - T : +33 (0)4 93 43 86 26

Accès principal via un ascenseur PMR. Accès à la salle principale s'effectuant via la salle B d'exposition.



Olympia

5 rue de la Pompe - T : +33 (0)4 93 68 52 55

Salle 2 accessible, places PMR.

Salles 1, 3, 4, 5, 6, 7, 8, 9, non-accessibles.

Théâtre Croisette

50 boulevard de la Croisette - T : +33 (0)4 92 99 70 06

Accès par l'entrée Théâtre rue Amouretti, via un ascenseur au rez-de-chaussée, places PMR.



Théâtre de la Licorne

25 avenue Francis Tonner, Cannes La Bocca - T : + 33 (0)4 97 06 44 90

Accès par le côté de la salle (rampe d'accès à l'extérieur, à droite de l'entrée), places PMR.



Théâtre Alexandre III

19 boulevard Alexandre III - T : +33 (0)4 97 06 44 90

Accès par le jardin de la résidence voisine, places PMR.



Le Raimu

Avenue de la Borde, Cannes La Bocca - T : +33 (0)4 93 47 21 16

Accessible de plain-pied, places PMR.



Studio 13 (C'Picaud)

23 avenue du Docteur Raymond Picaud - T : +33 (0)4 93 06 29 90

Salle accessible PMR derrière la maison, place PMR.

PROFITER DES SERVICES & ÉQUIPEMENTS

- ACCRÉDITATIONS -

Le bureau des Accréditations est situé à la **Gare Maritime** accessible par une rampe et équipée d'un guichet abaissé.

- BILLETTERIE -

La billetterie est dématérialisée et accessible depuis **« Mon Compte »**.

Le service d'assistance de la Billetterie est situé dans le Hall Méditerranée, où un écran de réservation abaissé est mis à disposition.

- TOILETTES -

Des toilettes adaptées sont présentes à chacun des niveaux du Palais : -1, 0, 3 et 4 (*plan p. 12*).

- BOUCLE MAGNÉTIQUE POUR LES PROJECTIONS -

Les salles Grand Théâtre Lumière et Debussy sont dotées d'une boucle magnétique permettant d'**amplifier le volume sonore du film pour les personnes malentendantes**. Seule une partie des sièges en bénéficie. Présentez-vous au personnel en salle afin d'être dirigé vers une place adaptée.

La salle Bazin est entièrement équipée d'une boucle magnétique.

En cas de dysfonctionnement, n'hésitez pas à vous adresser aux agents d'accueil en salle.

Le Palais des Festivals ne fournit pas d'appareils auditifs.

CONTACTS

- PERSONNEL DU FESTIVAL -

Hospitality

Accessible uniquement du 12 au 23 mai 2026
Palais des Festivals, niveau 0, Hall Méditerranée

T : +33 (0)4 92 99 81 32

hospitality@festival-cannes.fr

- VILLE DE CANNES -

Hôtel de ville

1 place B. Cornut-Gentille

T : +33 (0)4 97 06 40 00

www.cannes.com/fr/social-sante/handicap.html

Allô Mairie +

T : +33 (0)810 021 022

(prix d'un appel local)

www.cannes.com/allo-mairieplus

- SOCIÉTÉS PRIVÉES DE TRANSPORT SPÉCIALISÉ -

Ulysse Alpes Maritimes Agence de Cannes

T : +33 (0)6 26 59 81 09

T : +33 (0)4 93 94 09 37

riviera@ulysssecannes.fr

www.ulysse-transport.fr

Lilimouv'

T : +33 (0)6 62 06 09

68

contact@lilimouv.fr

www.lilimouv.fr

- LOCATION MATÉRIEL MÉDICAL -

Cannes Médical

4 rue du Commandant Vidal

T : +33 (0)4 93 38 24 14

www.cannesmedical.com

- TRANSPORTS EN COMMUN -

Palm Bus

T : +33 (0) 805 805 599

(Appel gratuit)

www.palmbus.fr

*Cette liste est informative et non-exhaustive.
Le Festival de Cannes ne dispose d'aucun accord avec ces compagnies.*



FESTIVAL DE CANNES

Service Hospitality

T : +33 (0)4 92 99 81 32

hospitality@festival-cannes.fr